



URSA TECH Lamella®

Izolații profesionale pentru țevi, conducte,
instalații de orice formă



URSA TECH Lamella®

Produsul revoluționar pentru izolarea profesională a instalațiilor de orice formă.

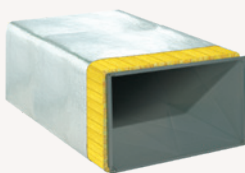
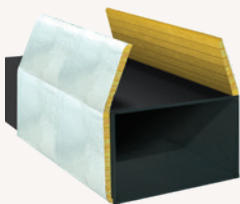
Saltele din vată minerală de sticlă cu fibre verticale, laminate pe un cașeraj compozit extrem de rezistent, fabricat din folie de aluminiu ranforsată cu fibră de sticlă.

Aplicații recomandate

Izolarea termică și fonică profesională a instalațiilor:

- tubulatură de ventilație, circulară sau rectangulară,
- canale de climatizare,
- conducte rectangulare sau circulare de diametru mare,
- țevi de apă caldă sau rece,
- boilere, rezervoare,
- containere cilindrice sau de altă formă.

Montajul se face extrem de ușor: corpurile de izolat se înfășoară pur și simplu în salteaua URSA TECH Lamella®. În funcție de dimensiunea și forma acestora, URSA TECH Lamella® se fixează fie prin lipire cu spray adeziv, fie cu cuie cu talpă autoadezivă sau cuie de sudură.



Cașerajul din folie de aluminiu al saltelelor URSA TECH Lamella® împiedică degradarea produsului, ceea ce-l face ideal pentru utilizarea la interior fără a mai fi necesare alte acoperiri de protecție. În aplicațiile exterioare, izolația se protejează cu o acoperire rezistentă la intemperii. Îmbinările se sigilează cu bandă autoadezivă din aluminiu, formând un înveliș continuu și omogen, care asigură o excelentă etanșare la vapori.

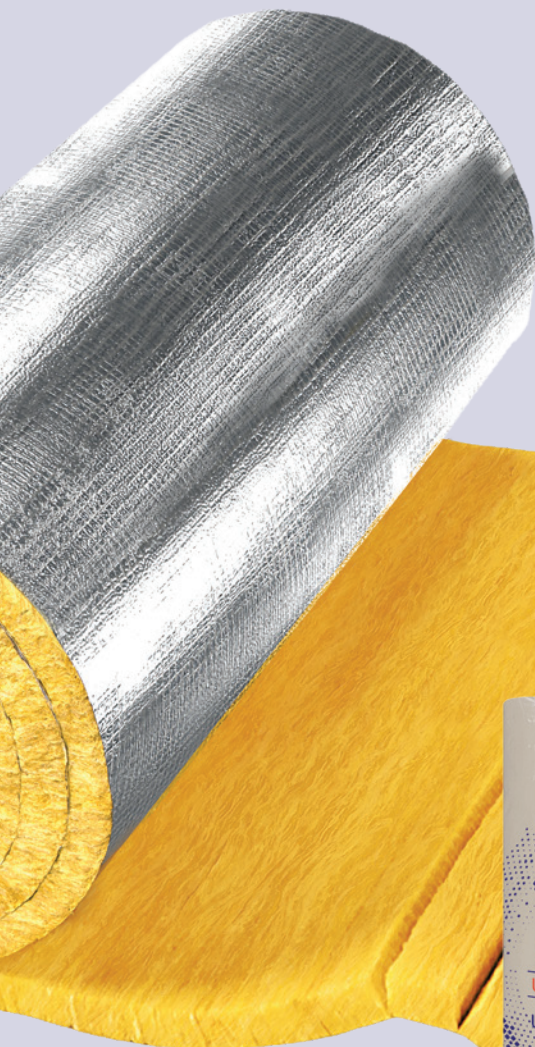
**saltea cu lățime de 1 metru
=
viteză mare de montaj**



optim

inofensiv
pentru
sănătate

rezistent



URSA TECH Lamella®



Având lățimea de 1 metru, saltelele din vată de sticlă cu fibre verticale URSA TECH Lamella® se montează ușor și rapid, cu pierderi minime, indiferent de forma corpurilor sau a tubulaturii de izolat.

URSA TECH Lamella® - lățime 1 metru

grosime mm	lungime mm	m ² per pachet
20	10.000	10,00
25	10.000	10,00
30	8.000	8,00
40	6.000	6,00
50	5.000	5,00
60	4.000	4,00
70	3.500	3,50
80	3.500	3,50
100	3.000	3,00
120	2.400	2,40

În cazul izolării țevilor, recomandăm să se folosească URSA TECH Lamella® cu grosimea mai mică sau cel mult egală cu diametrul țevii. De exemplu, pentru o țevă cu diametrul de 50 mm se va folosi URSA TECH Lamella® cu grosimea de maximum 50 mm.



Pentru aplicații non-standard, saltelele URSA TECH Lamella® sunt disponibile și la lățime de 0,5 metri, la comandă.

Alte produse URSA pentru aplicații OEM



URSA FDP 5



Plăci din vată minerală de sticlă, semirigide, hidrofobizate, pentru izolarea termică și fonică în aplicații OEM.



URSA TF R2/Ah



Saltea din vată minerală de sticlă, cașerată cu folie de aluminiu, pentru izolarea termică și fonică și protecția la foc a canalelor de ventilație și climatizare, țevi, containere și alte aplicații industriale.



Produs cu certificare navală

URSA AIR - plăci pentru construcția de canale de ventilație și climatizare

Gama URSA AIR reprezintă cea mai bună soluție pentru construcția canalelor de ventilație și climatizare.

Produsele URSA AIR îmbină excelențele calității de termo și fonoizolare cu siguranța unui produs incombustibil.



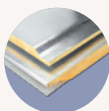
P5858 URSA AIR AL-AL



Plăci din vată minerală de sticlă, cașerate cu folie de aluminiu la interior și aluminiu ranforsat la exterior.



Reacția la foc (exterior): B s1 d0 (foarte bună)
Absorbția acustică: tipul D (absorbant)



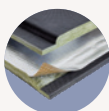
P8058 URSA AIR Al-Tech-2



Plăci din vată minerală de sticlă, cașerate cu aluminiu ranforsat la interior și țesătură din aluminiu A2 la exterior.



Reacția la foc (exterior): A2 s1 d0 (incombustibil)
Absorbția acustică: tipul D (absorbant)



P8858 URSA AIR ZERO



Plăci din vată minerală de sticlă, cu cașeraj din țesătură din fibră de sticlă Zero la interior și îmbrăcăminte acustică neagră la exterior, pentru o excelentă fonoabsorbție.



Reacția la foc (exterior): B s1 d0 (foarte bună)
Absorbția acustică: tipul B (extrem de absorbant)

URSA TECH Lamella®

Performanță excelentă

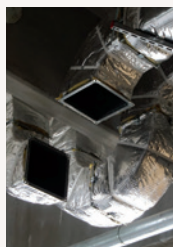
- temperatura maximă de utilizare: 300°C
- produsul nu mucegăiește și nu îmbătrânește
- nu are miros și nu conține silicon, clorofluorocarburi (CFC), hidroclorofluorocarburi (HCFC), hidrofluorocarburi (HFC) sau hexafluoruri de sulf (SF6)
- aspect estetic

REZISTENȚA LA FOC	
Reacția la foc (conform normelor Euroclass)	A2 s1-d0
Punct de topire vată minerală de sticlă	> 450°C
Temperatură maximă de utilizare	≤ 300°C
Temperatură maximă admisă pe partea cașerată	≤ 80°C

Caracteristici

Fibrele de vată de sticlă sunt orientate perpendicular pe suprafață, ceea ce asigură performanțe excepționale:

- rezistență la comprimare, după montaj
- ușor de prelucrat și montat
- flexibilitate sporită
- înaltă stabilitate dimensională



CONDUCTIVITATE TERMICĂ λ	
0,043 W/mK	la +50°C
0,052 W/mK	la +100°C
0,063 W/mK	la +150°C
0,078 W/mK	la +200°C
0,116 W/mK	la +300°C

URSA România SRL

021 269 0663
assistance.romania@ursa.com
www.ursa.ro

